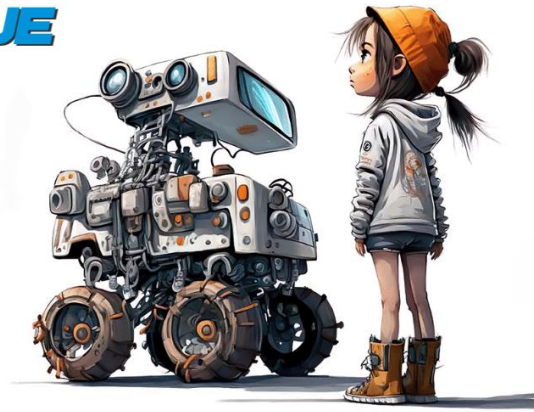


LE DEFI ROBOTIQUE

13 mai 2023
LYON



DESCRIPTION DU ROLE DES VOLONTAIRES

Table des matières

EMCEE (Maitre de cérémonie)	2
DISC JOCKEY	2
GAME ANNOUNCER (Commentateur)	2
VIDEO CREW (Equipe vidéo)	3
Crowd Control Volunteer (Bénévole chargé de la gestion des flux).....	2
Floateur (Bénévole « flottant »).....	3
JA – Juge Advisor (Juge en chef)	3
Judge (Juge).....	3
Scorekeeper (Responsable score).....	4
FTA – FIRST® Technical Advisor (Conseiller technique FIRST®).....	4
FM – Field Manager (Responsable terrain).....	4
CSA – Control System Advisor (Conseiller en systèmes de contrôle).....	5
Head referee (Arbitre en chef)	5
Lead Field Inspector (Inspecteur terrain en chef).....	5
Lead Robot Inspector (Inspecteur robot en chef).....	6
Referee (Arbitre).....	6
Field Inspector (Inspecteur terrain).....	7
Robot Inspector (Inspecteur robot).....	7
Field Resetter	7
Lead Queuer (Responsable file d’attente).....	8
Queuer (Gestionnaire file d’attente)	8
Pit Announcer (Annonceur).....	8
Pit Administrator (Administrateur des puits)	9
Practice Field Attendant (Préposé au terrain d’entraînement)	9
Team Registration (Enregistrement des équipes)	9

* Certains rôles nécessitent une formation qui sera dispensée sous forme de vidéo, d’une session en présentiel ou de documentation à lire avant l’évènement. Le tout n’excédant pas une journée.

** L’âge minimum requis pour devenir bénévole est de 13 ans. Un mineur doit avoir la permission écrite d’un parent ou d’un tuteur pour devenir bénévole.

EMCEE (Maitre de cérémonie)

Personne responsable de donner le ton de la compétition. Crée et maintient une atmosphère excitante et amusante tout au long de l'événement.

C'est la présence la plus visible lors de l'événement ; incarne l'esprit de la FIRST® et est l'ambassadeur par excellence de la FIRST®. Joue un rôle essentiel pour assurer le bon déroulement des matchs et maintenir le rythme de l'événement.

- ✚ Il organise les cérémonies d'ouverture et de remise des prix.
- ✚ Il donne aux spectateurs et aux équipes une vue d'ensemble du jeu et des règles de base, souvent tout au long de l'événement.
- ✚ Il annonce les équipes qui participent aux matchs.

Pré-requis* : Une expérience de FIRST® est préférable, mais pas obligatoire.

Âge minimum requis : 18 ans ou plus de préférence.

DISC JOCKEY

Joue de la musique énergique et appropriée tout au long de la compétition. Travaille avec le maître de cérémonie et le directeur technique pour coordonner la musique et la cérémonie de remise des prix.

- ✚ Il surveille l'énergie du public.
- ✚ Il augmente ou diminue les sélections musicales en fonction de l'enthousiasme du public.

Pré-requis : Une expérience de FIRST® est préférable, mais pas obligatoire.

Âge minimum requis : 15 ans ou plus, mais de préférence plus de 18 ans.

GAME ANNOUNCER (Commentateur)

Le rôle du commentateur est de travailler avec le maître de cérémonie pour :

- ✚ Présenter les équipes
- ✚ Fournir des commentaires de jeu
- ✚ Rapporter les scores

Pré-requis* : Une expérience de FIRST® est préférable, mais pas obligatoire.

Âge minimum requis : 15 ans ou plus.

Crowd Control Volunteer (Bénévole chargé de la gestion des flux)

Facilite la circulation des piétons dans l'ensemble de l'installation ; surveille les allées et venues du public.

- ✚ Il veille à maintenir les allées, les couloirs et les voies de circulation des équipes dégagés dans la zone des puits et près du terrain de jeu.
- ✚ Il limite l'accès des équipes, des bénévoles et du public au terrain
- ✚ Il surveille l'accès aux espaces désignés.

Pré-requis : Une expérience de FIRST® est préférable, mais pas obligatoire.

Âge minimum requis : 15 ans ou plus.

VIDEO CREW (Equipe vidéo)

Enregistre la compétition en vidéo pour l'archivage et la publicité future.

Peut s'occuper de la diffusion en streaming le cas échéant.

Pré-requis : Une expérience de FIRST® est préférable, mais pas obligatoire.

Âge minimum requis : 18 ans ou plus.

Floateur (Bénévole « flottant »)

Les volontaires "flottants" apportent leur aide dans divers domaines.

- ✚ Ils aident fréquemment à accomplir les tâches de dernière minute identifiées par le personnel de l'événement.
- ✚ Ils remplissent les postes des volontaires qui avaient été assignés à un poste spécifique avant l'événement mais qui n'ont pas pu assister à l'événement.

Pré-requis : Une expérience de FIRST® est fortement souhaitable, mais pas obligatoire.

Âge minimum requis : Dépend du rôle assigné.

JA – Juge Advisor (Juge en chef)

Le juge en chef coordonne le processus de jugement, ce qui inclut l'animation de sessions de délibération en groupe, la prise de décisions concernant les prix et la rédaction du script des prix. Parfois, le juge en chef forme les juges et peut aider à planifier les entretiens de jugement. Les juges, l'assistant du juge et les observateurs de match se tournent vers le juge en chef pour obtenir du matériel de formation, des horaires et d'autres questions générales tout au long de l'événement.

- ✚ Il doit être retiré d'une équipe depuis au moins 3 ans pour occuper ce rôle.
- ✚ Il facilite les délibérations des juges pour les aider à décider quelles équipes méritent quels prix.
- ✚ Il revoit les attentes pour la journée et l'horaire avec les juges et les assistants.
- ✚ Il reçoit la liste des équipes inscrites à l'événement et celles qui ont reçu le prix de l'Inspiration.
- ✚ Récupère les scores et les classements des matchs auprès du responsable score afin de fournir des données aux juges tout au long de l'événement, si nécessaire.

Pré-requis* : Expérience préalable en tant que juge ou juge en chef.

Âge minimum requis : Être âgé d'au moins 23 ans et avoir quitté une équipe depuis au moins trois (3) ans pour occuper ce poste.

Judge (Juge)

Le rôle principal d'un juge est d'interviewer les équipes et de décider quelles équipes méritent un prix en se basant sur les interviews des équipes, le robot, le match play et le portfolio d'ingénierie. Les juges sont répartis en groupes de 2 à 3 personnes pour interviewer un nombre déterminé d'équipes avant le début de la compétition, ainsi que des interviews dans la zone des puits.

- ✚ Interviewer et observer les équipes dans les salles de jugement, dans les puits et sur le terrain de jeu.
- ✚ Participer au panel de juges pour décider des lauréats des équipes.

Pré-requis* : Expérience FIRST®.

Âge minimum requis : Il faut être âgé d'au moins 21 ans et avoir quitté une équipe depuis au moins trois (3) ans pour occuper ce poste.

Scorekeeper (Responsable score)

Le responsable score est la personne chargée de s'assurer que le système de pointage est manipulé et configuré correctement et que les scores des matchs sont saisis avec exactitude.

- ✚ Joue un rôle essentiel pour assurer le bon déroulement des matchs et maintenir le rythme de l'événement.
- ✚ Met en place, gère et fait fonctionner le système de pointage ; s'assure que l'équipement fonctionne correctement.
- ✚ Gère les affichages du système de notation, les scores d'après-match pour le public et les équipes. Aide au dépannage du système de pointage.

Pré-requis* : Familiarité avec le système de pointage FTC. Une expérience FIRST®, en particulier en tant que responsable score est un plus.

Âge minimum requis : 21 ans ou plus.

FTA – FIRST® Technical Advisor (Conseiller technique FIRST®)

Le conseiller technique FIRST® (FTA) et le responsable terrain (FM) travaillent ensemble pour assurer le bon fonctionnement des zones dans et autour des terrains de jeu des robots. Le FTA se concentre sur les questions techniques (robots, logiciel de pointage, etc.) et le FM est responsable des activités opérationnelles (file d'attente des équipes, remise en état du terrain de jeu, etc.)

- ✚ Triage des robots avant et après le match.
- ✚ Fournir le soutien nécessaire aux équipes pendant la mise en place du match.
- ✚ Expliquer aux arbitres et aux étudiants les problèmes techniques qui ont pu affecter le déroulement du match.
- ✚ Fournir de l'aide pour le système de pointage.

/!\ Ces responsabilités seront cumulées aux responsabilités du responsable terrain (FM) lorsque les deux rôles sont combinés.

Pré-requis* : Expérience FIRST®, solide savoir-faire technique et connaissance approfondie du système de contrôle et des outils de diagnostic FIRST® Tech Challenge basés sur Android ; systèmes de conception TETRIX® et REV Robotics® ; familiarité avec le système de notation en direct FIRST® Tech Challenge ; expérience des appareils fonctionnant avec le système d'exploitation Android ; expérience des réseaux Wi-Fi et Wi-Fi Direct. Capacité à utiliser un raisonnement déductif pour résoudre des problèmes techniques et capacité à réparer les dommages causés aux terrains de jeu.

Âge minimum requis : 18 ans et plus et études secondaires ou équivalentes.

FM – Field Manager (Responsable terrain)

/!\ Ce rôle est souvent cumulé avec le rôle de FTA.

Participe à la mise en place et à l'entretien du terrain, dirige l'activité sur le terrain pour assurer le bon déroulement des matchs. Joue un rôle essentiel pour assurer le bon déroulement des matchs et maintenir le rythme de l'événement. Il s'agit de :

- ✚ Mettre en place le terrain en collaboration avec le conseiller technique et le directeur du tournoi.
- ✚ Diriger les personnes chargées de la remise en état du terrain.

- ✚ Aider à diriger les bénévoles de la file d'attente pour s'assurer que les équipes arrivent sur le terrain à l'heure.
- ✚ Aider à faire en sorte que les matchs se déroulent à l'heure.
- ✚ Collaborer avec le maître de cérémonie et le directeur du tournoi pour observer et ajuster le rythme des matchs, si nécessaire.
- ✚ Observer et enregistrer les interactions entre les équipes, leur comportement et les comportements douteux.

Pré-requis* : Une expérience préalable en tant que conseiller technique Field/FIRST® et/ou en tant qu'arbitre est requise.

Âge minimum requis : 21 ans ou plus.

CSA – Control System Advisor (Conseiller en systèmes de contrôle)

Le rôle du conseiller en systèmes de contrôle (CSA) est d'aider les équipes à résoudre les problèmes liés aux systèmes de contrôle du robot. Le CSA travaille en collaboration avec le conseiller technique FIRST® (FTA) et les inspecteurs robot, qui peuvent diriger les équipes rencontrant des problèmes sur le terrain ou dans les puits vers le CSA pour obtenir de l'aide. Ce poste exige un haut niveau de connaissances techniques et de compétences humaines et peut affecter la qualité de l'événement.

- ✚ Fournir un soutien technique approfondi pour aider les équipes à dépanner et à résoudre les problèmes de robot et de système de contrôle.
- ✚ Expérience de la mise en réseau Wi-Fi et Wi-Fi direct.

Pré-requis* : Connaissance approfondie du système de contrôle et des outils de diagnostic basés sur Android du FIRST® Tech Challenge. Haut niveau de connaissances techniques et de compétences interpersonnelles, expérience FIRST®.

Âge minimum requis : 18 ans et plus et études secondaires ou équivalent.

Head referee (Arbitre en chef)

/!\ Les rôles de Head referee (arbitre en chef), Lead robot inspector (Inspecteur robot en chef) et Lead field inspector (Inspecteur terrain en chef) n'œuvrant pas au même moment, ils peuvent être cumulés sur une seule personne.

L'arbitrage lors d'une compétition FIRST® est différent d'un événement sportif traditionnel dans la mesure où les arbitres aident les concurrents à ne pas enfreindre les règles du jeu. Les arbitres observent les matchs, identifient les violations des règles et les signalent.

Les arbitres en chef jouent un rôle essentiel pour assurer le bon déroulement des matchs et maintenir le rythme de l'événement. Les arbitres travaillent sous la direction de l'arbitre en chef et peuvent être amenés à prendre part à des délibérations sur des appels d'arbitrage contestés par des équipes.

Pré-requis* : Expérience préalable en tant qu'arbitre ou arbitre en chef.

Âge minimum requis : Il faut être âgé d'au moins 21 ans et avoir quitté une équipe depuis au moins trois (3) ans pour occuper ce poste.

Lead Field Inspector (Inspecteur terrain en chef)

/!\ Les rôles de Head referee (arbitre en chef), Lead robot inspector (Inspecteur robot en chef) et Lead field inspector (Inspecteur terrain en chef) n'œuvrant pas au même moment, ils peuvent être cumulés sur une seule personne.

Les inspecteurs terrain effectuent des inspections obligatoires sur le terrain pour s'assurer que chaque robot peut se connecter et participer aux matchs. L'inspecteur terrain en chef supervise les inspecteurs terrain et agissent en tant que ressource pour les inspecteurs terrain qui effectuent les inspections.

Il doit être âgé d'au moins 21 ans pour occuper ce poste. Il sert de guide et de ressource aux inspecteurs terrain chargés d'inspecter le contrôleur du robot et les dispositifs Android du poste de pilotage.

Pré-requis* : Expérience préalable en tant qu'inspecteur de terrain.

Âge minimum requis : 21 ans ou plus.

Lead Robot Inspector (Inspecteur robot en chef)

/!\ Les rôles de Head referee (arbitre en chef), Lead robot inspector (Inspecteur robot en chef) et Lead field inspector (Inspecteur terrain en chef) n'œuvrant pas au même moment, ils peuvent être cumulés sur une seule personne.

Les inspecteurs robot effectuent des inspections obligatoires des robots afin de garantir la conformité aux règles de construction. Les inspecteurs en chef supervisent les inspecteurs robot et agissent en tant que ressource pour les inspecteurs de robots effectuant les inspections.

Ils servent de guide aux inspecteurs robot qui inspectent la taille, le matériel et l'électronique du robot afin de déterminer si le robot est légal et prêt pour la compétition.

Pré-requis* : Expérience préalable en tant qu'inspecteur robot.

Âge minimum requis : 21 ans ou plus.

Referee (Arbitre)

/!\ Les rôles de Referee (arbitre), Robot inspector (Inspecteur robot) et Field inspector (Inspecteur terrain) n'œuvrant pas au même moment, ils peuvent être cumulés sur une seule personne.






Les arbitres se distinguent par deux rôles principaux : ils surveillent les matchs pour prononcer les pénalités et suivent le déroulement du match. Les arbitres rendent compte à l'arbitre en chef. Ils jouent un rôle essentiel pour assurer le bon déroulement du match et maintenir le rythme de l'événement.

Pénalités

Les arbitres observent les matchs d'équipe, identifient les violations des règles et les annoncent. Ils aident les concurrents à ne pas enfreindre les règles du jeu. Les arbitres prennent part aux délibérations sur les appels contestés, en travaillant directement avec l'arbitre en chef.

Score :

Les arbitres surveillent l'état du jeu et les éléments de score pendant le match. Un arbitre est affecté au côté de l'alliance bleue du terrain, et l'autre au côté de l'alliance rouge du terrain. Ils peuvent suivre le statut de la compétition sur papier, en utilisant des feuilles de score. Certains tournois peuvent utiliser des scores en direct, et l'arbitre utilisera une application installée sur un téléphone ou une tablette pour suivre le statut de la compétition.

-  Observer les matchs, aider les équipes à éviter les violations des règles.
-  Signaler les violations des règles si nécessaire ; décider des pénalités.
-  Communiquer les pénalités et les violations des règles à l'arbitre des pénalités tout au long du match.
-  Participer aux délibérations sur les appels contestés.
-  Surveiller et promouvoir des pratiques sûres sur et autour du terrain de jeu.

Pré-requis* : Expérience préalable de FIRST®.

Âge minimum requis : Il faut être âgé d'au moins 18 ans et avoir quitté une équipe depuis au moins trois (3) ans pour occuper ce poste.

Field Inspector (Inspecteur terrain)

/!\ Les rôles de Referee (arbitre), Robot inspector (Inspecteur robot) et Field inspector (Inspecteur terrain) n'œuvrant pas au même moment, ils peuvent être cumulés sur une seule personne.

L'inspection du terrain a pour but de s'assurer que chaque robot peut se connecter avec succès et participer aux matchs. L'inspecteur terrain doit également passer en revue la liste de contrôle de l'inspection de terrain, qui comprend la vérification des paramètres de l'appareil Android de l'équipe, et rappeler aux équipes d'être à l'heure pour chaque match. Il est de la responsabilité de l'inspecteur terrain de :

- ✚ Vérifier que le poste de pilotage et le contrôleur du robot de l'équipe possèdent le bon logiciel et le bon système d'exploitation.
- ✚ Vérifier que les paramètres du poste de pilotage et du contrôleur du robot sont conformes aux règles de la partie 1 du manuel de jeu.
- ✚ Effectuer des matchs d'entraînement pour s'assurer que le poste de pilotage est connecté au contrôleur du robot.
- ✚ Aider les équipes à réussir.
- ✚ Être équitable et appliquer le même niveau de rigueur à toutes les équipes.

Pré-requis* : Familiarité avec le système de contrôle du FIRST® Tech Challenge ; Expérience avec les appareils utilisant le système d'exploitation Android.

Âge minimum requis : 18 ans et plus et études secondaires ou équivalent.

Robot Inspector (Inspecteur robot)

/!\ Les rôles de Referee (arbitre), Robot inspector (Inspecteur robot) et Field inspector (Inspecteur terrain) n'œuvrant pas au même moment, ils peuvent être cumulés sur une seule personne.

Les inspecteurs robot sont chargés de s'assurer que chaque robot suit les directives décrites dans la partie 1 du manuel de jeu du FIRST® Tech Challenge et est prêt à concourir sur le terrain.

Le processus d'inspection implique de remplir une liste de contrôle pour chaque robot et de placer une étiquette ou une autre marque unique sur le robot après qu'il ait passé l'inspection.

- ✚ Passent en revue la fiche d'inspection avec l'équipe.
- ✚ Évaluent le robot de l'équipe et identifient tout ce qui n'est pas conforme aux règles.
- ✚ Identifient les zones potentielles d'enchevêtrement (câbles lâches).
- ✚ Aident l'équipe à réussir. Doivent être équitables et appliquer la même rigueur à chaque équipe.
- ✚ Les inspecteurs robot décident du résultat de l'inspection (réussite/échec).

Pré-requis* : Expérience préalable en FIRST®.

Âge minimum requis : 18 ans et plus et études secondaires ou équivalent.

Field Resetter

/!\ Les arbitres remettent en place le terrain entre deux tours de jeu.

Ils jouent un rôle essentiel pour assurer le bon déroulement des matchs et maintenir le rythme de l'événement.

Ils remettent le terrain en état après chaque match, vérifient qu'il n'y a pas de débris après le match et les enlève, vérifient qu'il n'y a pas de dégâts et les signalent à l'arbitre en chef.

Pré-requis* : Expérience en FIRST® fortement souhaitée, mais non requise.

Âge minimum requis : 13 ans ou plus

Lead Queuer (Responsable file d'attente)

Les responsables file d'attente gèrent le flux des équipes vers et depuis la zone de compétition. Les responsables file d'attente travaillent avec le directeur du tournoi et le conseiller technique FIRST® (FTA) pour créer des chemins sans restriction vers et depuis la zone des stands jusqu'à la zone de compétition. La création et la gestion d'un flux sûr et ordonné de robots et d'équipes vers et depuis la zone de compétition permettront de respecter l'horaire de tous les matchs.

Les responsables file d'attente placent également les alliances dans les zones d'attente, tout en s'assurant que le nombre d'équipes dans la file est suffisant. Le responsable de la file d'attente est un élément important de l'équipe de gestion de l'événement, travaillant directement avec le directeur du tournoi, le conseiller technique FIRST® et le personnel de la file d'attente.

Pré-requis* : Expérience préalable en tant que chef de file.

Âge minimum requis : 21 ans ou plus.

Queuer (Gestionnaire file d'attente)

Responsable de la gestion du trafic des équipes vers et depuis le terrain de jeu. Place et positionne les équipes en vue du début des matchs. Joue un rôle essentiel pour assurer le bon déroulement des matchs et maintenir le rythme de l'événement.

- ✚ Escorte les équipes des puits vers la zone d'attente.
- ✚ Met en place et positionne les équipes pour les matchs.
- ✚ Restreint l'accès au terrain aux personnes non autorisées.
- ✚ Maintient un flux ininterrompu d'équipes vers le terrain de jeu.
- ✚ Dirige les équipes vers les terrains et depuis le terrain.

Pré-requis* : Une expérience en FIRST® est préférable, mais pas obligatoire.

Âge minimum requis : 15 ans ou plus.

/!\ L'un des Queuer tiendra le rôle de Pit announcer.

Pit Announcer (Annonceur)

/!\ Ce rôle sera tenu par l'un des Queuer.

La tâche principale de l'annonceur des puits est d'appeler les équipes dans la zone d'attente.

- ✚ Il fait des annonces générales à l'aide du système de sonorisation.
- ✚ Il travaille avec l'équipe des bénévoles de la file d'attente pour aider à respecter l'horaire des matchs.

Pré-requis : Une expérience de FIRST® est préférable, mais pas obligatoire.

Âge minimum requis : 15 ans ou plus.

Pit Administrator (Administrateur des puits)

L'administrateur des puits est responsable de la mise en place de la zone des puits,

- ✚ Il forme les bénévoles de la zone des puits.
- ✚ Il gère toutes les activités dans la zone des puits, y compris la coordination du plan d'administration des puits et l'interface des équipes.
- ✚ Il s'assure que les participants à l'événement disposent des informations dont ils ont besoin sur l'événement et fournit un service client de haut niveau.
- ✚ Il collabore avec les services d'urgence médicale.
- ✚ Il peut être responsable de l'inscription des équipes et des bénévoles.

Pré-requis : Expérience préalable en matière de FIRST® et d'événements.

Âge minimum requis : 21 ans ou plus.

Practice Field Attendant (Préposé au terrain d'entraînement)

Superviser le terrain d'entraînement, notamment en surveillant l'utilisation du terrain et des éléments de jeu par les équipes.

Pré-requis : Expérience de FIRST® préférable, mais non requise.

Âge minimum requis : 15 ans ou plus.

Team Registration (Enregistrement des équipes)

Les bénévoles chargés de l'enregistrement des équipes sont responsables de l'enregistrement des équipes au début de l'événement, en s'assurant qu'elles ont présenté une liste d'équipe complète, et en fournissant aux équipes leur matériel d'enregistrement le jour de l'événement. Cette tâche peut également être effectuée dans le cadre des responsabilités de l'administrateur des puits.

- ✚ Ils font des annonces générales à l'aide du système de sonorisation.
- ✚ Ils travaillent avec les bénévoles de l'équipe de gestion de la file d'attente pour aider à respecter l'horaire des matchs d'équipe.

Pré-requis : Une expérience de FIRST® est préférable, mais pas obligatoire.

Âge minimum requis : 18 ans et plus et avoir fait des études secondaires ou équivalentes.